

Sollte dieser HTML-Newsletter nicht richtig angezeigt werden, klicken Sie bitte **>HIER.**



IPEmotion News Nr. 03 vom 11. September 2009

www.IPEmotion.com



NEUE IPEmotion V.01.02.00 verfügbar!

Nun ist es soweit! Die neue IPEmotion Version V.01.02.00 steht für Sie online zum Download bereit!



Highlights der neuen Version auf einen Blick:

- Flexible Grenzwertüberwachung inkl.
 - Visualisierung in den Darstellungselementen
 - Freie Definition von Klartextmeldungen
- Neue Dateiformate für direkte Datenspeicherung und -Export
 - PD5
 - GPX
 - Erfahren Sie mehr unter **>> DirectFormat**
- Undo / Redo - Funktion
- Zeitkanal-Management
 - Absolut oder relativ
 - wahlweise ein Zeitkanal pro Messkanal oder ein Zeitkanal für alle Messkanäle mit derselben Abtastrate
- Erstellen von Runtime-Versionen
 - Keine weiteren Lizenzkosten
 - Lizenzfreie Verteilung ohne Überwachung

Überzeugen Sie sich selbst und testen Sie 30-Tage die komplette Funktionalität!

>> Holen SIE sich JETZT IPEmotion kostenlos! <<

Mehr Informationen zu IPEmotion finden Sie unter **>> www.IPEmotion.com**



Neue Hardwareanbindungen an IPEmotion!

Es stehen neue Hardware-Treiber (sog. M.A.L.-PlugIns) online für Sie zum Download bereit:

- IPETRONIK Logger-M.A.L.-PlugIn
 - Aktuelle Version: V.03.18.00
 - Komplette Konfiguration der IPETRONIK Datenlogger
 - Parallel Messen und Speichern mit XCP-Service



- Voraussetzung: TESTdrive 3.18.02 oder höher
- GPS M.A.L.-PlugIn
 - Aktuelle Version V.01.00.00
 - Anbindung von GPS-Mäusen
 - Erfassen von GPS-Daten
- Video M.A.L.-PlugIn Beta
 - Aktuelle Version: V.01.00.00 beta
 - Anbindung von Webcams
 - Videodaten mit IPEmotion synchron erfassen
 - Momentan noch Beta-Status
- IPETRONIK CAN M.A.L.-PlugIn
 - Aktuelle Version: V.01.02.00
 - Unterstützung Mc-Thermo
 - Komplette Konfiguration von IPETRONIK CAN-Modulen
- CAN M.A.L.-PlugIn
 - Aktuelle Version: V.01.01.00
 - Anbindung von allen gängigen CAN-Schnittstellen
 - Direktes Messen des CAN-Bus

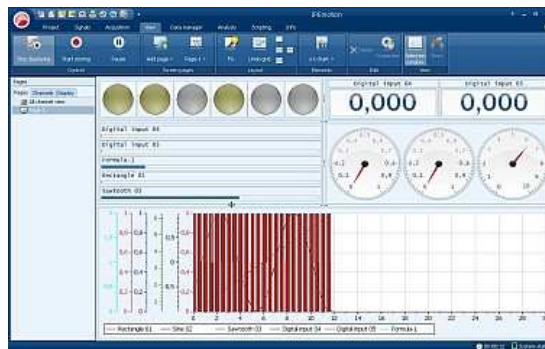
Des Weiteren finden sie im IPEmotion Forum die M.A.L.-PlugIn Dokumentationen und weitere hilfreiche Informationen.

**Die neuen und weitere M.A.L.-PlugIns finden Sie unter
 » M.A.L.-Downloads «**

ALLES mit einer Software und eine Software für ALLE!

- Einfache Bedienung!
- Konfiguration von unterschiedlicher Hardware mit EINER Software
- Automatische und geführte Konfigurationsmöglichkeiten
- Messergebnisse mit einem Klick
 - » **OneClickAcquisition**
- Direktes Speichern in unterschiedlichen Dateiformaten, auch gleichzeitig!
 - » **DirectFormat**
- Hardware-unabhängig durch das offene Schnittstellenkonzept
 - » **M.A.L.-PlugIn**
- Einfache Datenanalyse, auch ohne Messung beenden zu müssen
 - » **EffectiveView**
- Kanäle hinzufügen, Visualisierung ändern, ohne die Messung zu unterbrechen
 - » **LiveAdaption**
- 2 Automatisierungsmöglichkeiten - » **DualAutomation**
 - Makro-Recorder (VB-Skript) für wiederkehrende Messaufgaben
 - COM-Interface - komplette Fernsteuerungsmöglichkeit von IPEmotion durch Fremdsoftware
- Daten synchron erfassen
 - » **InterSynchronity**
- Schneller und kompetenter IPETRONIK Support
 - » **DirectSupport**

Erfahren Sie mehr über die Vorzüge von IPEmotion » www.IPEmotion.com



Das NEUE Treiber-Konzept - Offen für Alles!



Das **M.A.L.-PlugIn-Konzept** von IPEmotion ist ein offengelegtes Schnittstellenkonzept, das es ermöglicht, jede Hardware einzubinden. In einem M.A.L.-PlugIn (Manufacturer Application Layer) wird definiert wie die Kommunikation stattfindet, welche Werte übertragen werden und in welchem Umfang die Hardware konfiguriert werden kann. Bei der



Entwicklung muss sich nicht um bspw. Speichergruppen oder Visualisierungsmöglichkeiten kümmern. Dies beinhaltet IPEmotion im Standard.

Die offene Treiber-Konzept basiert auf dem OpenSource-Prinzip, d.h. jeder darf Hardware-Treiber sogenannte M.A.L.-PlugIns entwickeln! Nutzen Sie das SDK von IPEmotion um Ihre Hardware anzubinden. Mit dem SDK lassen sich M.A.L.-PlugIns einfach und komfortabel erstellen. Dokumentationen und sowie das IPEmotion SDK stellen wir Ihnen online kostenlos zur Verfügung.

Ein Übersicht der bisher entwickelten M.A.L.PlugIns sowie das benötigte SDK inklusive eines Beispiel-M.A.L.-PlugIns und dessen SourceCode finden Sie unter: [» M.A.L.-Downloads](#)

Zögern Sie auch nicht aktiv am IPEmotion Forum teilzunehmen
[» Forum.IPEmotion.com](#)

NEWSLETTER SERVICE

- » Wenn Sie den Newsletter nicht mehr erhalten möchten, klicken Sie bitte [» hier](#) oder [» kontaktieren](#) sie uns.
 - » Wenn Sie Ihr Profil ändern möchten, klicken Sie bitte [» hier](#)
-

IMPRESSUM

IPETRONIK GmbH & Co. KG
Jägerweg 1
76532 Baden-Baden, Deutschland
Telefon +49 72 21 99 22-0
Fax +49 72 21 99 22-100

E-Mail: info@ipemotion.com
Internet: www.ipemotion.com / www.ipetronik.com

Geschäftsführer: Jürgen Abromeit, Erich Rudolf, Andreas Wocke
Erfüllungsort und Gerichtsstand: Baden-Baden; HR Mannheim, HRA 201313

Persönlich haftende Gesellschafterin: IPETRONIK Verwaltungs GmbH; HR Mannheim, HRB 202089

Bitte beachten Sie auch unsere **Datenschutzrichtlinien!**

Copyright 2009 © IPETRONIK. All Rights Reserved



www.ipemotion.com